

Rabobank Wielerploeg tourt wereld rond



De Rabobank-wielerploeg is een Nederlandse wielerploeg. De ploeg heeft toegang tot alle grote wedstrijden, waaronder de Tour de France. Aangezien de ploeg de hele wereld rond reist is een goed transportmiddel noodzakelijk. Daarom worden drie 'Rabobank Cycling Team Bussen' ingezet om de reis zo comfortabel mogelijk te maken. De benodigde apparatuur wordt vervoerd in de 'Rabobank Cycling Team vrachtwagen'. Deze vrachtwagen is uitgerust met apparatuur van Victron Energy.

Rabobank Wielerploeg

De Rabobank is hoofdsponsor van de Koninklijke Nederlandse Wielren Unie (KNWU). Daarnaast heeft de Rabobank twee wielerploegen: het ProTeam, dat bestaat uit professionele renners, en het Continental Team waarin renners professioneel worden opgeleid. De Rabo-wielerploeg reist onder andere naar Italië, België en Spanje om aan wedstrijden mee te doen. De renners reizen in luxe tourbussen, gevolgd door de Rabo-Cycling Team vrachtwagen met daarin het benodigde apparatuur als een wasmachine, een wasdroger en twee koelkasten.

Rabobank Cycling Team vrachtwagen

De Rabo-Cycling Team vrachtwagen is uitgerust met een systeem van Victron Energy. Dit systeem bevat een Cyrix, een Orion DC/DC Converter, een Phoenix Multi Control paneel en een [Quattro 24/5000/120](#) van Victron Energy. De Quattro is gekoppeld aan een Fischer Panda generator. Dankzij de Quattro wordt meer dan het dubbele vermogen gegenereerd, wat uit vier Victron Telecom accu's wordt gehaald. Het elektrisch vermogen is bedoeld voor de wasmachine en ander elektrisch apparatuur in de vrachtwagen.

Meer vermogen met de Quattro

Het voordeel van dit systeem is dat de generator maximaal 80% vermogen levert, dit wordt gelimiteerd door de Quattro. De Quattro levert het aanvullende vermogen bij uit de accu's. In de standby-modus zal de Quattro altijd 230 Volt spanning leveren. Wanneer langdurig vermogen wordt gevraagd, bijvoorbeeld als de wasmachine draait, wordt de generator automatisch gestart door de Quattro. Het is ook mogelijk om de vrachtwagen op landstroom aan te sluiten in plaats van de generator te gebruiken. Hiervoor is een Phoenix Multi Control paneel van Victron Energy aangesloten, waarmee het vermogen kan worden ingesteld.

Inzet vrachtwagen

In de toekomst zal de vrachtwagen nog vaak worden ingezet bij Tourtochten en wedstrijden, zoals bij de Rabobank Cross Woerden op 26 oktober 2010.



victron energy
BLUE POWER

Rabobank Wielerploeg tourt wereld rond



Foto 1: de Fischer Panda generator, aangesloten op de Victron Quattro.



Foto 2: Vier Victron Telecom accu's.

Rabobank Wielerploeg tourt wereld rond



Foto 3: De Victron Quattro 5kVA levert altijd 230V spanning.

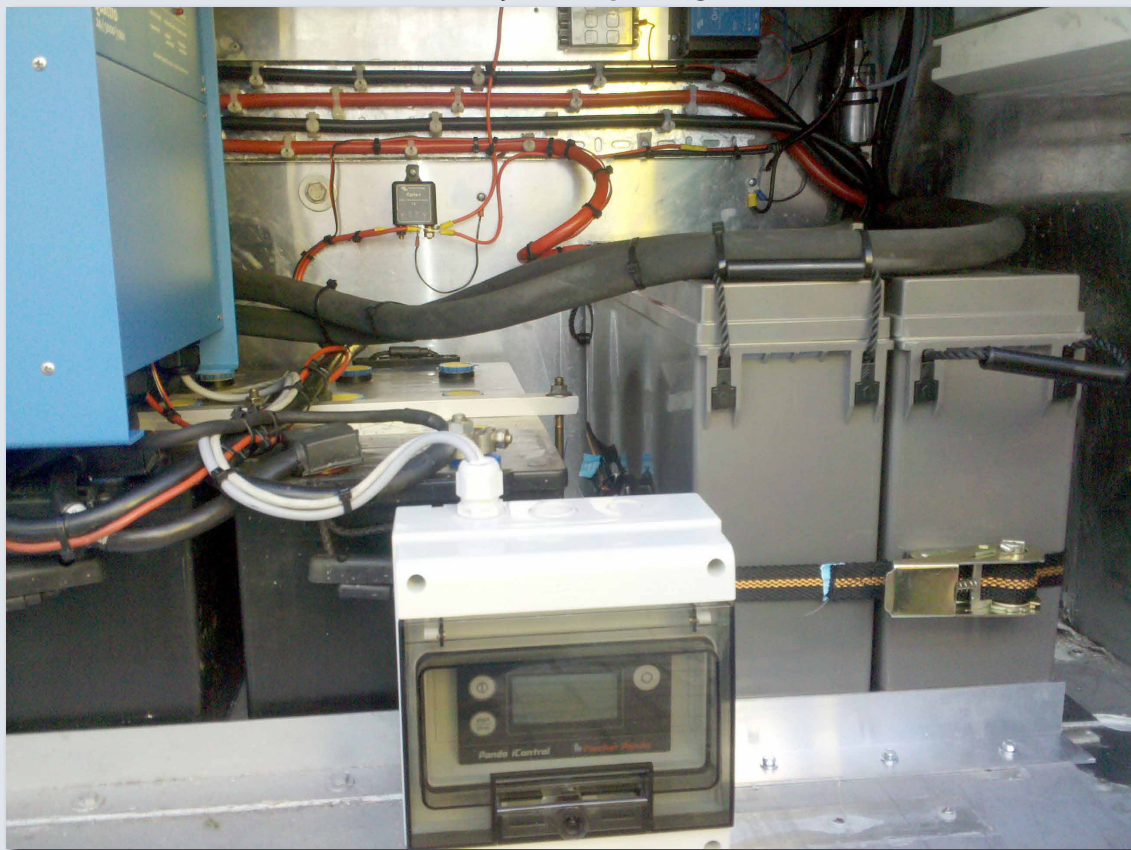


Foto 4: De Victron Quattro.